



## Padapearl

الملكية مزيج من صوديوم لوريث سلفات وجليكول ديستيرات

الاستعمالات: لغسيل، الشامبو، غسول الجسم، منظفات الوجه، تطبيقات الإرجاء الصناعية، النسيج.

المطهر: كريم أبيض لؤلؤي  
التحذيرات: في ظروف الحرارة العالية (أكثر من 40 درجة) أو الحموضة العالية (أقل من 5) سيتعرض للتلف.

درجة الحموضة (محلول 5%): 6.0 - 8.0



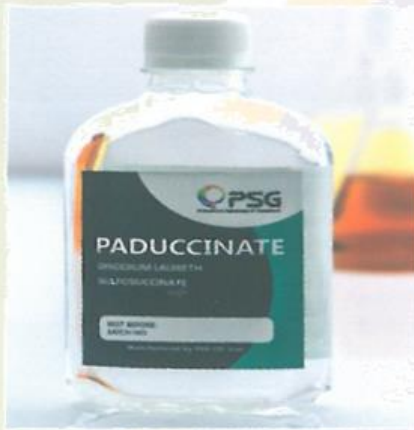
## Padamide

لوراميد ديايثانول أميد

الاستعمالات: الشامبو، ألواح الصابون، منتجات الاستحمام، المنظفات، معززات الرغوة، استعمالات متنوعة في مجال النفط..

محتوى أميد (%): على الأقل 84  
المطهر: سائل لزج شفاف

درجة الحموضة (محلول 1%): 8 - 10.5



## Paduccinate

ثنائي صوديوم لوريث (EO 3) سلفوسينات

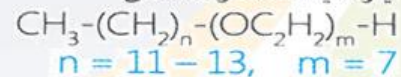
الاستعمالات: الشامبو قليل التهيج، منتجات التنظيف، الصابون القاسي قليل التهيج، معطرات الجلد، شامبو الرضع، الكرمات والمستحلبات، حمامات الفقاعات.

المادة الفعالة (%): 29 - 31  
المطهر: سائل أصفر فاتح إلى عديم اللون  
درجة الحموضة (محلول 10%): 5.5 - 6.5



## Padoxylate 24- 7EO| AE, LAE

ايثوكسيلات الكحول الخطي



الاستعمالات: 14 هذا المنتج يعتمد على المشتق الطبيعي الكحول 14-C12 وهو مناسب لمجال واسع من تطبيقات المواد الفعالة على السطح وهذا يشمل المنظفات المنزلية، المنظفات الصناعية، تطبيقات الأنسجة، والتطبيقات الصناعية ومساعدات التكوين.

درجة الحموضة (محلول 5%): 5.0 - 7.0



## Padapon SE-170 | SLES

صوديوم لوريل (C12-C14) إيثر (EO 1) سلفات  
 $\text{CH}_3-(\text{CH}_2)_n-(\text{OCH}_2)_m-\text{OSO}_3-\text{Na}$   
 $n = 11 - 13, m = 1$

الاستعمالات: الغسيل، الشامبو، غسول الجسم، منظفات الوجه، مضافات الجبس، معالجة الأنسجة المبلولة، استخراج الغاز والنفط، مضاف لإزالة الماء من آبار الغاز، عامل مذيب للدهون، الطباعة والصباغة، صناعة الجلود.  
المادة الفعالة (%): 68 - 72  
المظهر: معجون أصفر كاشف  
درجة الحموضة (محلول 5%): 7.0 - 9.0



## Padapon SE-230 | SLES

صوديوم لوريل (C12-C14) إيثر (EO 2) سلفات  
 $\text{CH}_3-(\text{CH}_2)_n-(\text{OCH}_2)_m-\text{OSO}_3-\text{Na}$   
 $n = 11 - 13, m = 2$

الاستعمالات: الغسيل، الشامبو، غسول الجسم، منظف الوجه، مضافات الجبس، معالجة الأنسجة المبلولة، استخراج الغاز والنفط، مضاف لإزالة الماء من آبار الغاز، عامل مذيب للدهون، الطباعة والصباغة، صناعة الجلود.  
المادة الفعالة (%): 24 - 26  
المظهر: سائل لزج أصفر كاشف  
درجة الحموضة (محلول 5%): 7.0 - 9.0



## Padapon SE-270 | SLES

صوديوم لوريل (C12-C14) إيثر (EO 2) سلفات  
 $\text{CH}_3-(\text{CH}_2)_n-(\text{OCH}_2)_m-\text{OSO}_3-\text{Na}$   
 $n = 11 - 13, m = 2$

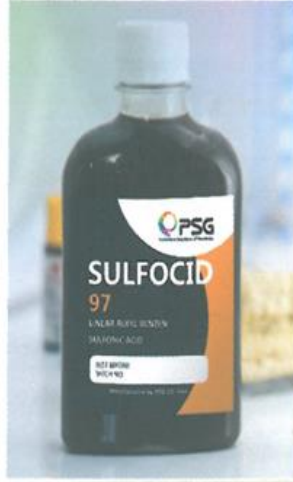
الاستعمالات: الغسيل، الشامبو، غسول الجسم، منظف الوجه، مضافات الجبس، معالجة الأنسجة المبلولة، استخراج الغاز والنفط، مضاف لإزالة الماء من آبار الغاز، عامل مذيب للدهون، الطباعة والصباغة، صناعة الجلود.  
المادة الفعالة (%): 68 - 72  
المظهر: معجون أصفر كاشف  
درجة الحموضة (محلول 5%): 7.0 - 9.0



## Padapon SE-370 | SLES

صوديوم لوريل (C12-C14) إيثر (EO 3) سلفات  
 $\text{CH}_3-(\text{CH}_2)_n-(\text{OCH}_2)_m-\text{OSO}_3-\text{Na}$   
 $n = 11 - 13, m = 3$

الاستعمالات: الغسيل، الشامبو، غسول الجسم، منظف الوجه، مضافات الجبس، معالجة الأنسجة المبلولة، استخراج الغاز والنفط، مضاف لإزالة الماء من آبار الغاز، عامل مذيب للدهون، الطباعة والصباغة، صناعة الجلود.  
المادة الفعالة (%): 68 - 72  
المظهر: معجون أصفر كاشف  
درجة الحموضة (محلول 5%): 7.0 - 9.0



## Sulfoacid-97 | LABS, LABSA

لوريل خطي (C10-C13) بنزن سلفونيك أسيد  
 $R-C_6H_4-OSO_3H$   
 $R = C10 - C13$

الاستعمالات: الغسيل، غسيل السيارات/الشاحنات، مانع استحلاب لمجالات النفط، سائل تنظيف الأواني، العناية بالسطوح الصلبة، مهمات التنظيف الصعبة، تصنيع اللاتيكس، مبعثر للزيت، تنظيف الأنسجة.

نسبة المادة الفعالة (%): 97 ± 1  
المطهر: سائل بني غامق



## PADAFOAMER | AOS

ألفا أولفين (14 - 16) سلفونات الصوديوم

$n = 14 - 16$   $C_nH_{2n-1}SO_3Na$

الاستعمالات: هو عبارة عن محلول مائي لكبريتات الألفين الصوديومية والذي يتم إنتاجه بالكبريتة المستمرة لألفا أولفين بطريقة الغشاء النازل، هذه الطريقة تحد من إنتاج السلفينات وبهذا نحصل على منتج عالي الجودة بشكل مستمر. يعتبر بادافومير عامل فعال على السطح مثالي للعديد من المنظفات ومنتجات العناية الشخصية التي تشمل الصابون، الشامبو، ومنتجات الاستحمام، وتتميز باللزوجة المناسبة والرغوة الجيدة والنعومة مقارنة مع لوريل سلفات، وهي أكثر ثباتاً من سلفات الكحول في مجال واسع من درجات الحموضة

المادة الفعالة (%): 38 - 42

المطهر: سائل أصفر شفاف  
درجة الحموضة (محلول مائي 10%): 8.0 - 10.0



## Padaine

كوكاميدو بروبييل بيتاين

البداين هو عامل فعال على السطح مذنب خفيف، معزز للرغوة، ورافع لزوجة في العديد من مستحضرات العناية الشخصية وأيضاً في التطبيقات الخاصة للمرغيات، تنظيف الأسطح الصلبة، العناية بالمركبات، وهو متوافق مع الأنبيونات والكاتيونات وغير الشارديات.

الاستعمالات: حمام الفقاعات، الصابون القاسي، مكيف الشعر، كريمات ومستحلبات التنظيف، الشامبو، جل الاستحمام، منتجات الرضع، شامبو الحيوانات الأليفة.

المادة الفعالة (%): 28 - 31

المطهر: سائل شفاف  
درجة الحموضة (محلول 10%): 4.5 - 5.5



## Padapon SE-170 | SLES

صوديوم لوريل إيثر (C12-C14) (EO 1) سلفات  
 $\text{CH}_3-(\text{CH}_2)_n-(\text{OCH}_2)_m-\text{OSO}_3-\text{Na}$   
 $n = 11 - 13, m = 1$

الاستعمالات: الغسيل، الشامبو، غسول الجسم، منظفات الوجه، مضافات الجبس، معالجة الأنسجة المبلولة، استخراج الغاز والنفط، مضاف لإزالة الماء من آبار الغاز، عامل مذيب للدهون، الطباعة والصباغة، صناعة الجلود.

المادة الفعالة (%): 72 - 68

المظهر: معجون أصفر كاشف

درجة الحموضة (محلول 5%): 9.0 - 7.0



## Padapon SE-230 | SLES

صوديوم لوريل إيثر (C12-C14) (EO 2) سلفات  
 $\text{CH}_3-(\text{CH}_2)_n-(\text{OCH}_2)_m-\text{OSO}_3-\text{Na}$   
 $n = 11 - 13, m = 2$

الاستعمالات: الغسيل، الشامبو، غسول الجسم، منظف الوجه، مضافات الجبس، معالجة الأنسجة المبلولة، استخراج الغاز والنفط، مضاف لإزالة الماء من آبار الغاز، عامل مذيب للدهون، الطباعة والصباغة، صناعة الجلود.

المادة الفعالة (%): 26 - 24

المظهر: سائل لزج أصفر كاشف

درجة الحموضة (محلول 5%): 9.0 - 7.0



## Padapon SE-270 | SLES

صوديوم لوريل إيثر (C12-C14) (EO 2) سلفات  
 $\text{CH}_3-(\text{CH}_2)_n-(\text{OCH}_2)_m-\text{OSO}_3-\text{Na}$   
 $n = 11 - 13, m = 2$

الاستعمالات: الغسيل، الشامبو، غسول الجسم، منظف الوجه، مضافات الجبس، معالجة الأنسجة المبلولة، استخراج الغاز والنفط، مضاف لإزالة الماء من آبار الغاز، عامل مذيب للدهون، الطباعة والصباغة، صناعة الجلود.

المادة الفعالة (%): 72 - 68

المظهر: معجون أصفر كاشف

درجة الحموضة (محلول 5%): 9.0 - 7.0



## Padapon SE-370 | SLES

صوديوم لوريل إيثر (C12-C14) (EO 3) سلفات  
 $\text{CH}_3-(\text{CH}_2)_n-(\text{OCH}_2)_m-\text{OSO}_3-\text{Na}$   
 $n = 11 - 13, m = 3$

الاستعمالات: الغسيل، الشامبو، غسول الجسم، منظف الوجه، مضافات الجبس، معالجة الأنسجة المبلولة، استخراج الغاز والنفط، مضاف لإزالة الماء من آبار الغاز، عامل مذيب للدهون، الطباعة والصباغة، صناعة الجلود.

المادة الفعالة (%): 72 - 68

المظهر: معجون أصفر كاشف

درجة الحموضة (محلول 5%): 9.0 - 7.0